

Postup prací na projektu IS DMVS, koordinace zapojených subjektů

Karel Štencel

Konference ISSS 2021

Hradec Králové, 20. září 2021

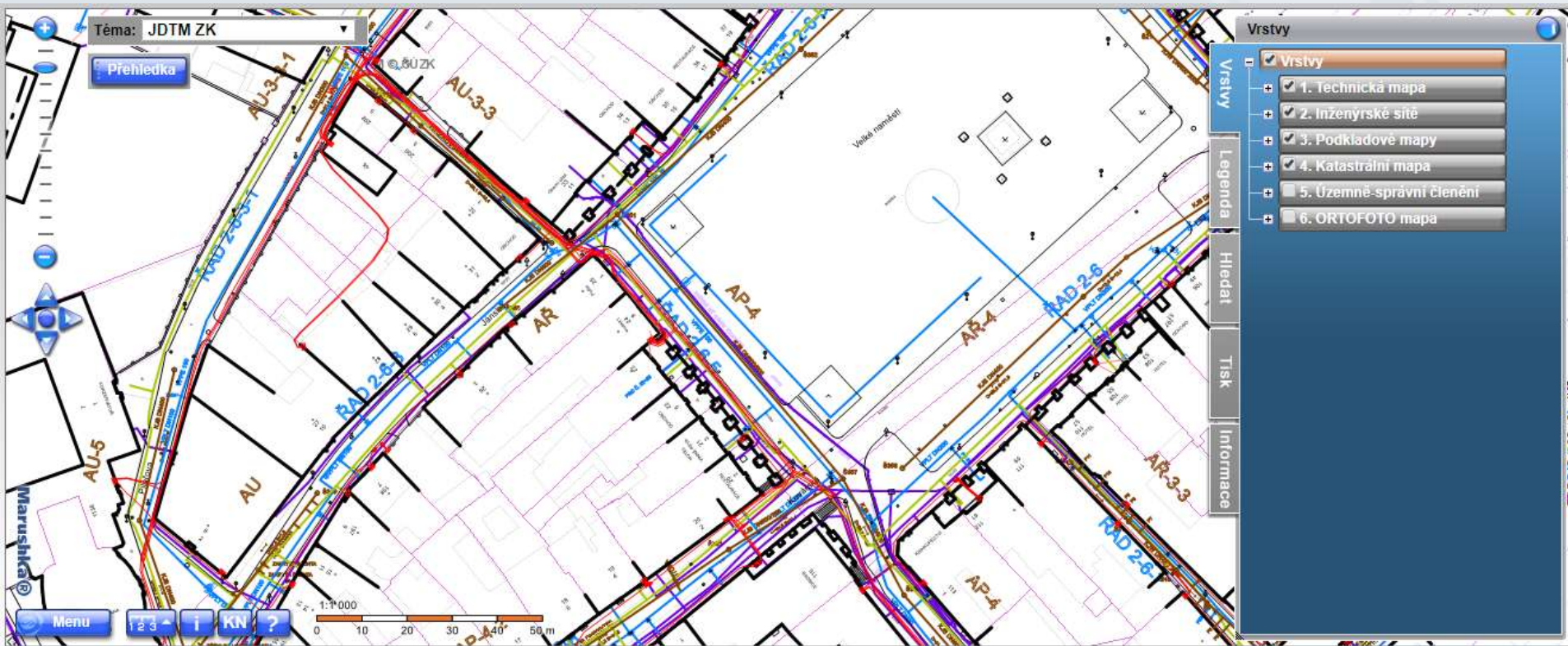
Obsah

- Základní informace o DTM a DMVS
- Koordinační rada správců
- Realizační kroky na straně ČÚZK

V čem současný stav DTM nevyhovuje?

- **Vedení technických map není povinné**
 - To v důsledku vede k tomu, že se s jejich existencí nemůže počítat např. pro zjednodušení postupů ve stavebním řízení
- **Právní úprava upravuje pouze vedení technických map obcí.**
 - Tedy nikoliv technických map krajů, přičemž kraje technické mapy vést chtějí
- **Neplatí prováděcí předpisy/pravidla, které by sjednocovaly vedení technických map na straně jejich správců.**

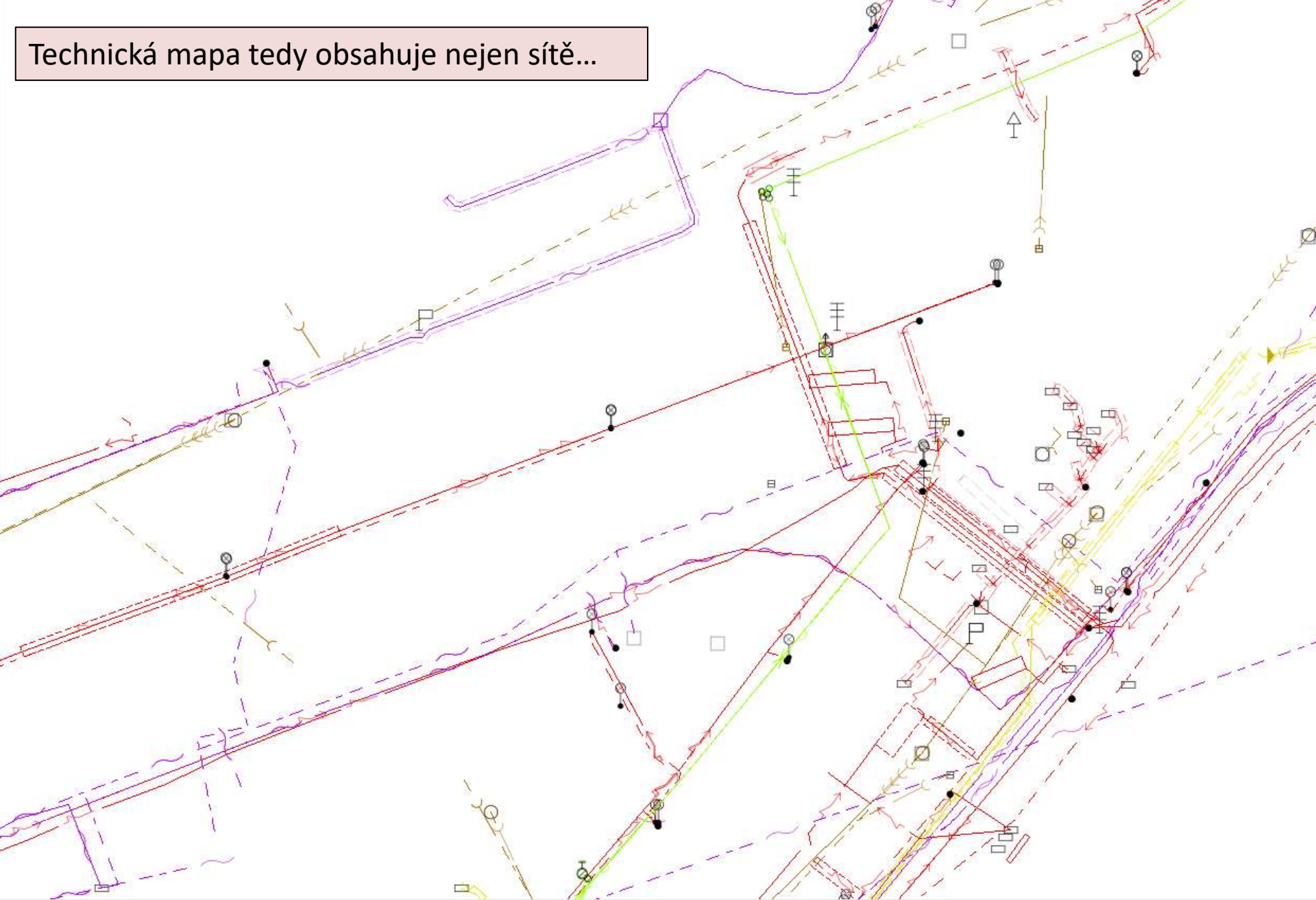
Ukázka existující DTM kraje



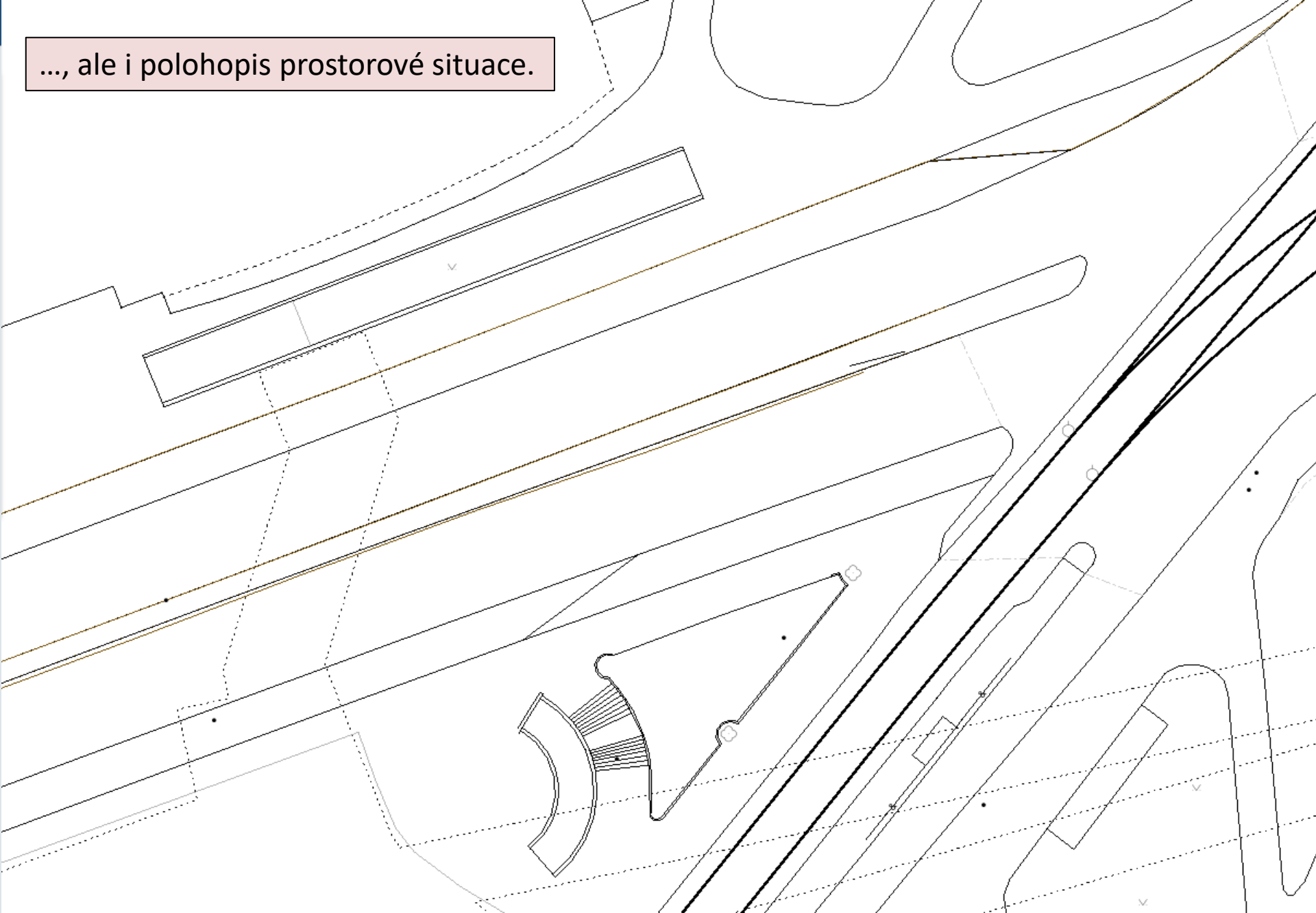
Digitální technická mapa kraje

- Správcem DTM bude kraj v přenesené působnosti
- Kraj může správu vymezeného území předat jinému subjektu (ŘSD, SŽ, ale i obci)
- Odlišný režim pro editaci údajů o:
 - sítích
 - editorem budou přímo „sítaři“ (vlastník, provozovatel nebo správce)
 - polohopisu prostorové situace (objekty nesíťového charakteru)
 - Editorem bude kraj na základě podkladů, které získá od stavebníků
- O prvcích se povedou údaje, které stanovuje vyhláška č. 393/2020 Sb.

Technická mapa tedy obsahuje nejen sítě...



..., ale i polohopis prostorové situace.



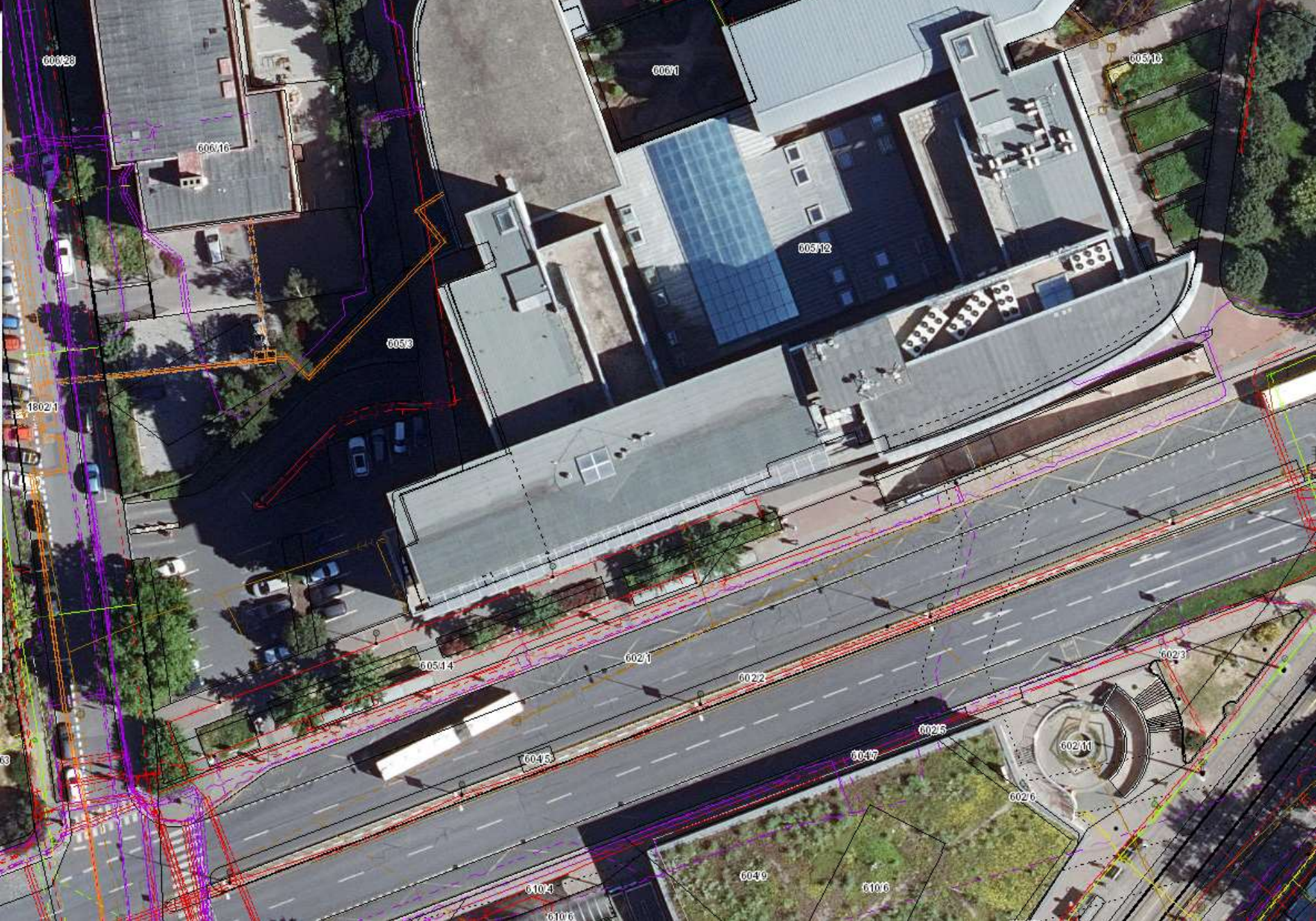
Obsah DMVS

- **DMVS má tři vrstvy**
 - Katastrální mapa (ČÚZK)
 - Ortofoto (ČÚZK)
 - Technická mapa (kraje)







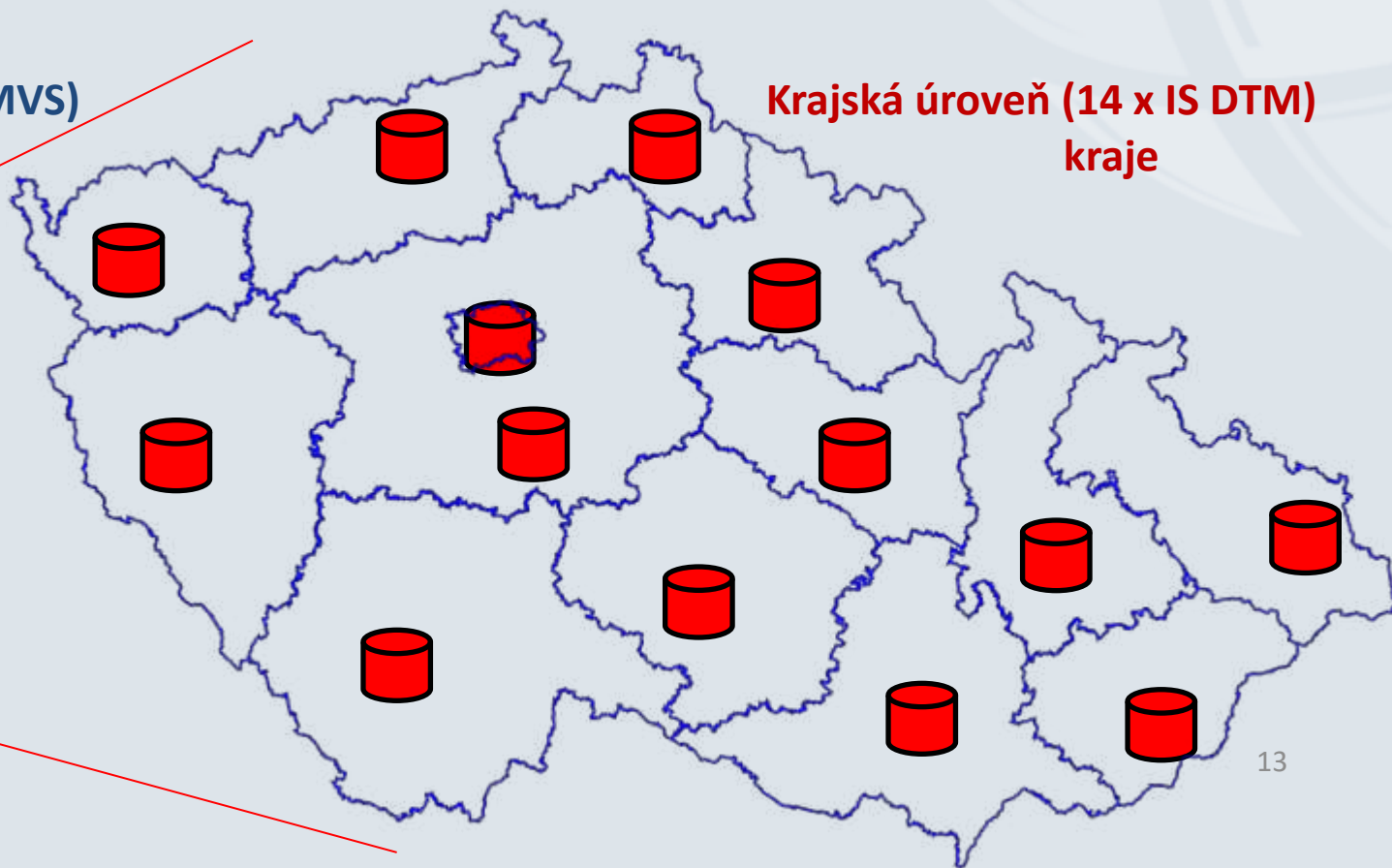


Architektura řešení digitálních technických map

Národní úroveň (IS DMVS)
ČÚZK



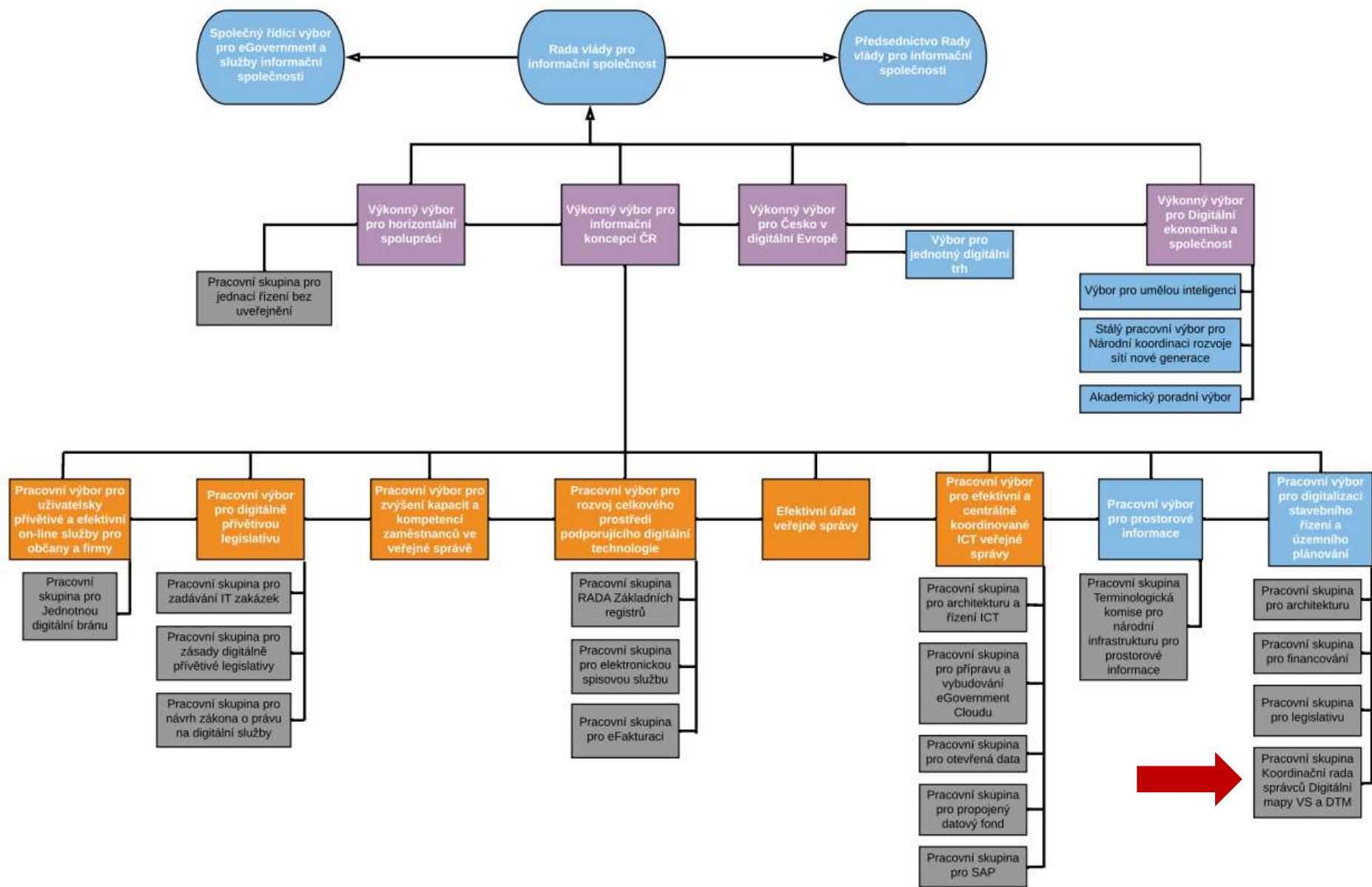
Krajská úroveň (14 x IS DTM)
kraje



13

Koordinační rada správců DMVS a DTM

- Je pracovní skupinou PV pro digitalizaci stavebního řízení a územního plánování
 - *Hlavní činností Koordinační rady je koordinace přípravy a realizace projektů vybudování IS DMVS ve správě ČÚZK a DTM krajů ve správě jednotlivých krajských úřadů, a to v souladu s příslušnými ustanoveními zákona č. 200/1994 Sb.*



Koordinační rada správců DMVS a DTM

- KR má 16 členů
 - 2 zástupci ČÚZK
 - 14 zástupců krajů resp. HMP
 - Jako stálí hosté se zúčastňují zástupci SŽ a ŘSD
 - Ad hoc zástupci MPO

Aktuálně řešená témata a problémy

- **Novela vyhlášky o DTM**
 - V rozsahu oprav chyb zjištěných při implementaci
- **Realizace projektů financovaných ze SF EU.**
 - Kraje postupně vypisují veřejné zakázky
 - pořízení dat (+ technický dozor)
 - administraci projektu
 - IS DTM (velmi různorodě)

Aktuálně řešená témata a problémy

- Aktualizace JVF DTM
 - V návaznosti na novelu vyhlášky (verze 1.4.2)
- Standard ke způsobu pořizování a interpretace dat DTM - Ontologický katalog
- Značkový klíč pro grafickou vizualizaci

Aktuálně řešená témata a problémy

- Zlepšení informovanosti obcí
 - Zpracován informativní text – dostupný na webu
 - Vyrobená zkrácená verze ve formě letáku
 - k dispozici na stánku ČÚZK

CO PŘINESOU DIGITÁLNÍ TECHNICKÉ MAPY OBCÍM A JAKÉ JSOU JEJICH POVINNOSTI?

Technické mapy jsou důležitým datovým podkladem pro celou řadu odborných činností ve veřejné správě i soukromém sektoru. Zákonem č. 47/2020 Sb. byla novelou zákona o zeměměřictví uložena krajům povinnost vybudovat do 30. června 2023 DTM krajů. Český úřad zeměměřický a katastrální (ČÚZK) má stejným předpisem uloženo vybudovat informační systém digitální mapy veřejné správy (IS DMVS), který bude pro krajské DTM a jejich uživatele zajišťovat služby, které je vhodné provozovat centrálně. Novela uložila povinnosti i dalším subjektům, mezi nimi i obcím.

SOUČASNÝ STAV

Technické mapy vedou už nyní stovky obcí a také některé kraje pro celé své území. Není však standardizován jejich datový obsah, stanoveny nejsou ani procesy při aktualizaci a využití dat třetími stranami.

NOVÉ DTM KRAJŮ

Správce DTM kraje bude krajský úřad v přenesené působnosti. Obsah DTM je stanoven vyhláškou č. 393/2020 Sb. o digitální technické mapě kraje. DTM bude obsahovat dvě základní skupiny dat:

1. Objekty a zařízení dopravní a technické infrastruktury (DTI),
2. Základní prostorová situace (ZPS), kterou zákon definuje jako vybrané stavební

Aktuálně řešená témata a problémy

- Informativní text obsahuje i odpovědi na často kladené dotazy

Úvod O resortu Katastr nemovitostí Zeměměřictví RÚIAN DMVS Předpisy Periodika Nabídky a zakázky Je dobré vědět Kontakty Volná místa

Nyní jste zde: [DMVS](#) » [Podklady IS DTM](#) » [Informace pro obce](#)

Digitální mapa veřejné správy



EVROPSKÁ UNIE
Evropský fond pro regionální rozvoj
Integrovaný regionální operační program



MINISTERSTVO
PRO MÍSTNÍ
ROZVOJ ČR

Informace pro obce

Co přinesou digitální technické mapy obcím a jaké jsou jejich povinnosti?

[Informační text](#) 

[Často kladené dotazy](#) 



Zde si můžete nastavit upozornění na novinky Digitální mapy veřejné správy prostřednictvím RSS kanálu:

 [RSS 2.0 pro novinky Digitální mapy veřejné správy](#)

● [O IS DMVS](#)

- [Předpokládané termíny realizace](#)
- [Vysvětlení pojmů](#)
- [Zkratky](#)
- [Prezentace](#)

● [Novinky](#)

● [Právní předpisy](#)

● [Poskytování dat](#)

● [Popis rozhraní](#)

● [JVF DTM](#)

Realizační kroky na straně ČÚZK

- ČÚZK má za úkol (s podporou financí z IROP)
 - Vybudovat IS DMVS
 - Pořídit ortofoto ČR s větším rozlišením (12,5 cm)
 - Posílit centrální infrastrukturu ČÚZK pro plynulý provoz IS DMVS
 - Vybudovat archiv pro velká data LMS a LLS

IS digitální mapy veřejné správy

- Správcem IS DMVS bude ČÚZK
- Funkce IS DMVS:
 - jednotné rozhraní pro zobrazení katastrální mapy, ortofota a DTM krajů,
 - jednotné rozhraní pro předávání údajů k aktualizaci DTM krajů,
 - vedení seznamu vlastníků, provozovatelů a správců technické a dopravní infrastruktury, včetně údajů o tom, v jakém území působí,
 - vedení seznamu editorů DTM krajů.

Realizační kroky na straně ČÚZK

- IS DMVS
 - Bohužel soutěžíme už od srpna 2020 – námitky a odvolání zakázku prodlužují
- LMS s pixelem 12,5 cm
 - Rok 2021 hotovo (posuny způsobené špatným počasím)
 - Prováděcí smlouvy na rok 2022 podepsány
- HW centrální infrastruktury ČÚZK
 - Pořízeny nové procesory
 - V přípravě VZ na nové diskové pole
 - Další části infrastruktury v případě úspor na jiných VZ
- Archiv ZÚ
 - Probíhá hodnocení nabídek na HW část (diskové pole)
 - V roce 2022 VZ na SW archivu
 - V roce 2022 VZ na letecký nosič a senzory pro LMS a LLS k aktualizaci dat

Děkuji za Vaši pozornost.

karel.stencel@cuzk.cz

www.cuzk.cz