

• • • • • • • • • •

Budou katastrální úřady na prahu roku 2009 připraveny na urychlení digitalizace SGI?

Karel Štencel - ČÚZK

Praha, Seminář KGK + Nemoforum 4.12.2008

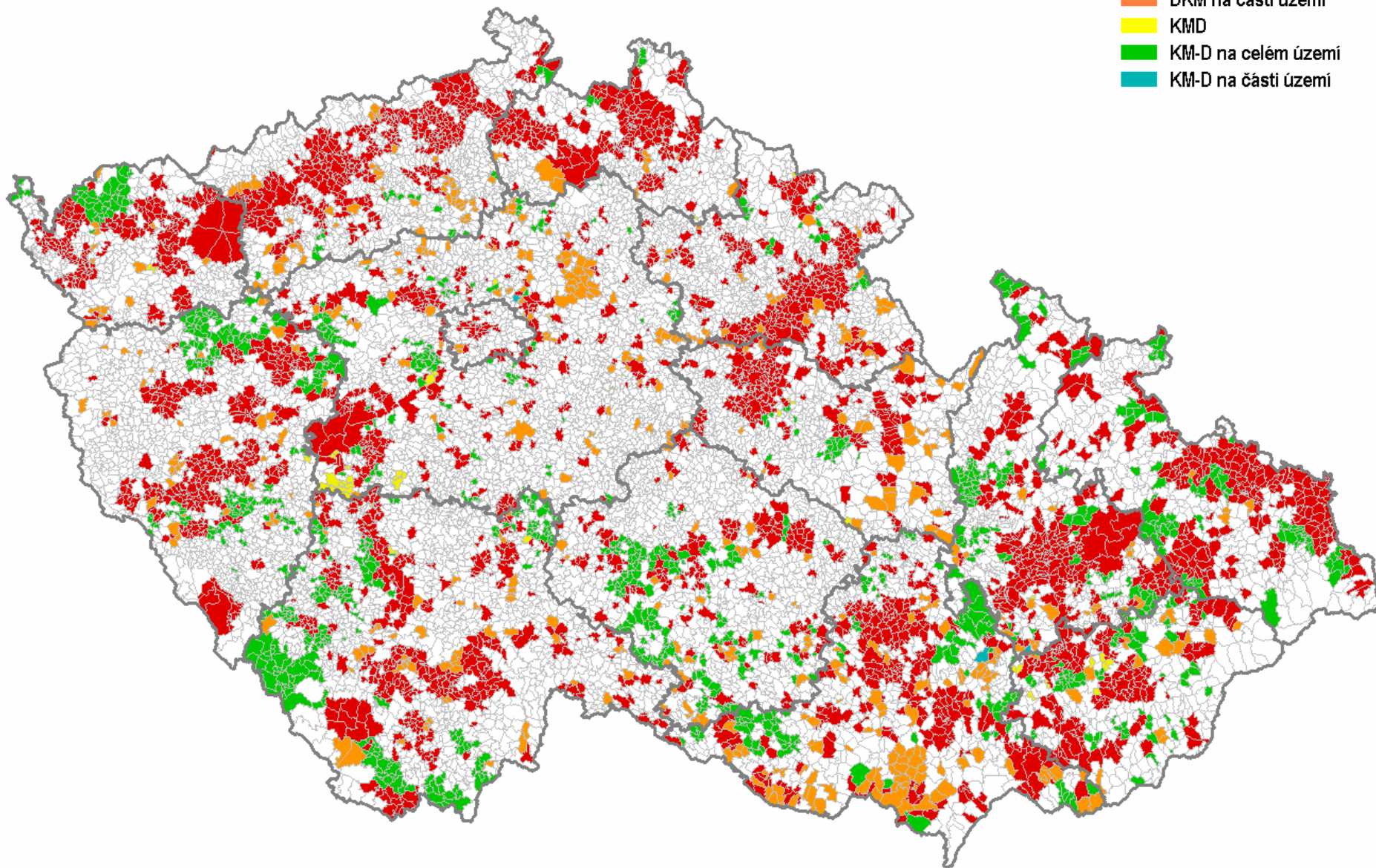
Obsah prezentace

1. Současný stav
2. Personální zajištění, mezikrajské kooperace
3. Pilotní ověření zadání VZ v 5 krajích
4. Veřejné zakázky - objem výdajů, příprava dokumentace VZ



Stav digitalizace katastrálních map k 3.12.2008

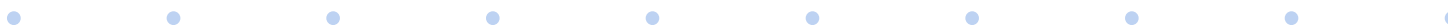
- DKM na celém území
- DKM na části území
- KMD
- KM-D na celém území
- KM-D na části území



Dosavadní postup digitalizace souboru geodetických informací katastru nemovitostí

Rok	MJ	do 2000	2001	2002	2003	2004	2005	2006	2007	3.12.2008
Digitalizace SGI	k.ú.	1988	440	453	543	383	314	279	263	265
K 31.12. v digitální formě	k.ú.	1988	2428	2881	3424	3807	4121	4400	4663	4928
(% z celkového počtu)	%	15,3	18,6	22,1	26,3	29,2	31,6	33,8	35,8	37,8

- **Digitální mapa 28,0 % ČR**
- **Digitalizovaná mapa (v S-SK) 9,3 %**
- **Digitalizovaná mapa (v S-JTSK) 0,5%**



Stav digitalizace SGI k 3.12.2008

KÚ pro kraj	Počet kú celkem	DKM		KMD		KM-D		Celkem
		celé kú	na části	celé kú	na části	celé kú	na části	%
Hlavní město	112	35	2	0	0	0	0	33.0%
Jihočeský	1615	341	50	3	0	234	0	38.9%
Jihomoravský	891	270	83	0	0	96	1	50.5%
Karlovarský	561	203	14	2	0	40	0	46.2%
Královéhradecký	961	284	29	1	0	23	0	35.1%
Liberecký	508	207	7	1	0	7	2	44.1%
Moravskoslezský	614	220	3	1	0	101	0	52.9%
Olomoucký	765	232	29	2	0	118	0	49.8%
Pardubický	790	187	25	3	0	26	0	30.5%
Plzeňský	1385	307	41	1	0	164	2	37.2%
Středočeský	2062	244	104	16	0	110	2	23.1%
Ústecký	1057	350	51	2	2	39	0	42.0%
Vysočina	1263	165	36	0	0	174	0	29.7%
Zlínský	443	144	11	6	2	73	0	53.3%
Celkem ČR	13027	3189	485	38	4	1205	7	37.8%
		3674		42		1212		
		4928						

2. Personální zajištění, mezikrajské kooperace

- Podle usnesení vlády od roku 2009 na KÚ přiděleny prostředky k navýšení o 300 míst
- S ohledem na nerovnoměrné plnění úkolu dané tzv. koeficientem digitalizace sjednávány mezikrajské kooperace



Koeficient digitalizace

Kraj	% kapacit
Praha	3.8
Jihočeský	11.5
Jihomoravský	11.0
Karlovarský	2.8
Královéhradecký	5.3
Liberecký	3.4
Moravskoslezský	5.3
Olomoucký	5.5
Pardubický	5.7
Plzeňský	8.7
Středočeský	15.9
Ústecký	5.5
Vysočina	10.1
Zlínský	5.7

Proto z uvedených 300 nových zaměstnanců bude muset 48 pracovat ve prospěch KÚ pro Středočeský kraj, KÚ pro Vysočinu 30



2. Personální zajištění, mezikrajské kooperace

- Kooperacemi pro rok 2009 zajištěny veškeré požadavky na kapacity v krajích s největšími obtížemi (zejména StČ, HMP Vysočina)
- Podpůrně využito i přerozdělení prostředků na VZ



Katastrální úřad pro	K dig. SGI od roku 2009	Dohodnuté kooperace pro				Dohodnuté kooperace celkem
		hl. m. Prahu	Středočeský	Ústecký	Vysočinu	
hl. město Praha	11	-16				-16
Jihočeský kraj	35	2			4	6
Jihomoravský kraj	33					0
Karlovarský kraj	8					0
Královéhradecký	16					0
Liberecký kraj	10	6	9	7		22
Moravskoslezský kraj	16	7	7	2	7	23
Olomoucký kraj	17					0
Pardubický kraj	17		8			8
Plzeňský kraj	26	1				1
Středočeský kraj	48		-24			-24
Ústecký kraj	16			-9		-9
Vysočinu	30				-11	-11
Zlínský kraj	17					0
KÚ celkem	300	0	0	0	0	0

Katastrální úřad pro	Dohodnuté kooperace pro						Dohodnuté kooperace VZ - celkem
	Karlovarský	MS	Plzeňský	Středočeský	Ústecký	Vysočinu	
hl. město Praha							0
Jihočeský kraj				6			6
Jihomoravský kraj			2	5	1		8
Karlovarský kraj	-1						-1
Královéhradecký	1	3		1			5
Liberecký kraj					2		2
Moravskoslezský kraj		-3					-3
Olomoucký kraj							0
Pardubický kraj			5				5
Plzeňský kraj			-7				-7
Středočeský kraj				-12			-12
Ústecký kraj					-3		-3
Vysočinu						-5	-5
Zlínský kraj						5	5
KÚ celkem							

Kooperace – kapacita soukromé sféry (místa)

Katastrální úřad pro	VZ - místa	VZ - místa s kooperacemi
hl. město Praha	6,0	6,0
Jihočeský kraj	18,4	12,4
Jihomoravský kraj	17,6	9,6
Karlovarský kraj	4,6	5,6
Královéhradecký	8,4	3,4
Liberecký kraj	5,4	3,4
Moravskoslezský kraj	8,4	11,4
Olomoucký kraj	8,8	8,8
Pardubický kraj	9,0	4,0
Plzeňský kraj	13,8	20,8
Středočeský kraj	25,4	37,4
Ústecký kraj	8,8	11,8
Vysočinu	16,0	21,0
Zlínský kraj	9,0	4,0
KÚ celkem	159,6	159,6

Kooperace – kapacita soukromé sféry (Kč)

Katastrální úřad pro	VZ -peníze	VZ - Kč po kooperacích	rozdíl (mil. Kč)	
hl. město Praha	3	3	0	-
Jihočeský kraj	9,2	6,2	-3	↓
Jihomoravský kraj	8,8	4,8	-4	↓
Karlovarský kraj	2,3	2,8	0,5	↑
Královéhradecký	4,2	1,7	-2,5	↓
Liberecký kraj	2,7	1,7	-1	↓
Moravskoslezský kraj	4,2	5,7	1,5	↑
Olomoucký kraj	4,4	4,4	0	-
Pardubický kraj	4,5	2	-2,5	↓
Plzeňský kraj	6,9	10,4	3,5	↑
Středočeský kraj	12,7	18,7	6	↑
Ústecký kraj	4,4	5,9	1,5	↑
Vysočinu	8	10,5	2,5	↑
Zlínský kraj	4,5	2	-2,5	↓
KÚ celkem	79,8	79,8	0	

3. Pilotní ověření zadání VZ v 5 krajích

- 2 k.ú. měření polohopisu při novém mapování po zjišťování průběhu hranic provedeném KP,
- 4 k.ú. dílčí etapy přepracování sáhových map v rozsahu zaměření identických bodů a revize a PPBP,
- 1 k.ú. téměř kompletní přepracování sáhové mapy (kromě činností přidělených KÚ legislativou),
- 1 k.ú. výpočty z měření podle instrukce A

3. Pilotní ověření zadání VZ v 5 krajích

- Zapojeny KÚ pro JhM, MS, Pardubický a JhČ kraj + KÚ pro HMP
- Vyhodnocení ze zpráv z jednotlivých KÚ bylo využito při tvorbě zadávací dokumentace na rámcové smlouvy



3. Pilotní ověření zadání veřejných zakázek v 5 krajích

Závěry:

- Zaměření polohopisu novým mapováním po etapě zjišťování hranic provedené zaměstnanci KÚ proběhlo prakticky bez obtíží
- Při ověření možnosti zapojení soukromé sféry do dílčích činností při digitalizaci sáhových map bylo třeba zajistit důslednou průběžnou komunikaci při řešení navazujících etap

3. Pilotní ověření zadání veřejných zakázek v 5 krajích

Závěry:

- Velmi dobrý výsledek přineslo ověření VZ na vyhotovení digitalizované mapy, s poptávkou všech činností, které lze mimo úřad přesunout,
- Závěrečná zpráva z KÚ pro HMP (přepracování mapy podle Instrukce A) nebyla zatím předána.

4. Veřejné zakázky - objem výdajů, příprava dokumentace VZ

- Zadání ve dvou termínech:

Prosinec 2008:

Středočeský kraj	18,7
Vysočina	10,5
Plzeňský kraj	10,4
Jihočeský kraj	6,2
Ústecký kraj	5,9
Moravskoslezský kraj	5,7
Jihomoravský kraj	4,8
Olomoucký kraj	4,4

Únor 2009:

Hl. město Praha	3,0
Karlovarský kraj	2,8
Pardubický kraj	2,0
Zlínský kraj	2,0
Královéhradecký kraj	1,7
Liberecký kraj	1,7



4. Veřejné zakázky - objem výdajů, příprava dokumentace VZ

- Na VZ kalkulováno pro rok 2009 s 80 mil. Kč
- Kalkulace vychází z nákladů 500 tis. Kč na jeden člověkorok u VZ => 160 lidí
- Kapacity byly částečně využity jako kooperace



4. Veřejné zakázky - objem výdajů, příprava dokumentace VZ

- „Rámcová smlouva“ podle §89 zákona o VZ
- Každý KÚ vypíše otevřené řízení na její uzavření
- Požadovaný rozsah prací v rámcové smlouvě bude specifikován v „katalogových listech“ pro typové k.ú.,
- Více v příspěvku Mgr. Kalaše



11, 12	Určení souřadnic podrobných bodů, tvorba společného grafického souboru, vytvoření databáze bodů		6.2.8, 8.1 až 8.15 a 9	ne		protokoly) ano (protokol z výpočtů, SGS a databáze bodů)	a), b), c) Návod odst. 1.13 písm. a), c)	ano	6	Výměra parcel KN v ha + součet parcel KN a ZE v území	Σ	Vyplní uchazeč	Vyplní uchazeč
15	Doplnění pozemků dosud evidovaných zjednodušeným způsobem	§ 60 písm. e)	8.16										
14	Doplnění hranic věcných břemen	§ 60 písm. c)	8.14	ne		ne		ano	7	Počet věcných břemen	κσ	Vyplní uchazeč	Vyplní uchazeč
16	Koncept KMD		8.17 a 8.19	ne		ano	*.dgn č. 39						
17	Kontrola kresby, případné přečíslování parcel a vytvoření konečného grafického souboru	§ 59 odst. 1 až 3	8.18	ne		ano (výkres a databáze bodů)	Návod odst. 1.13 písm. a), c)						
18	Výpočet výměr	§ 77 odst. 2 až 5 a bod 14 přílohy	10	ne		ano	Návod odst. 1.13 písm. c) nebo *.xls	ano	8	Výměra parcel KN v ha + součet parcel KN a ZE v území	Σ	Vyplní uchazeč	Vyplní uchazeč
19	Srovnávací sestavení parcel	§ 59 odst. 4	12	ano	A4	ano	*.html nebo *.xls č. 41						
20	Návrh nového SPI a SGI	§ 61	14	ne		ano	*.vfk						

KONTROLY A TECHNICKÁ ZPRÁVA

21	Kontroly a technická zpráva (o výsledku vlastní činnosti katastrálního úřadu nebo dodavatele)		15										
21a	Kontroly a technická zpráva		15										

NÁMITKY

22	Oznámení o dokončení obnovy (zveřejnit 30 dnů před vyložení operátu)	§ 16 odst. 2	16.1										
23	Vyložení operátu k veřejnému nahlédnutí	§ 16 odst. 1	16.1 a 16.2										
24	Řízení o námitkách	§ 16 odst. 3 a 4	16.2 až 16.5										

VYHLÁŠENÍ PLATNOSTI OBNOVENÉHO OPERÁTU, ZMĚNY ÚDAJŮ BPEJ

26	Změny údajů o BPEJ	§ 33	11										
25	Vyhlášení platnosti obnoveného operátu	§ 17	§ 63 odst. 7 a 8 17										

K hodnocení nabídek bude použito souhrnné nabídkové ceny pro typové katastrální území s těmito počty MJ:

revidovaných bodů podrobného bodového polohového pole
určovaných bodů podrobného bodového polohového pole
km hranice katastrálního území, kterou je potřebné prověřit
ha výměry parcel katastru nemovitostí
počet parcel katastru nemovitostí
počet parcel zjednodušené evidence
věcných břemenem

UCHAZEČEM NABÍZENÉ HODNOTY

Souhrnná nabídková cena pro typové katastrální území pro účely hodnocení nabídek	#HODNOTA!	Kč včetně DPH
Doba kompletní záruky za jakost dodaného plnění	Vyplní uchazeč	V celých letech

- Úkolem pro rok 2009 je dokončení cca 1100 k.ú., tj. 3x víc než v roce 2008
- Plán KÚ na dokončení obnovy v roce 2008 byl mírně redukován přesunem některých k.ú. do roku 2009
- Přetrvává problém plánování a bilancování rozsahu KPÚ



**Rok 2008 jsme v maximální míře
věnovali přípravě rychlejší
digitalizace SGI.**

Troufám si tvrdit, že připraveni jsme.



Děkuji za pozornost

karel.stencel@cuzk.cz

www.cuzk.cz

