

A decorative graphic consisting of a grid of small, light blue dots arranged in two rows of ten dots each, positioned above the main title.

# Postup plnění úkolu digitalizace katastrálních map po 1.1.2009

Karel Štencel

## Obsah prezentace

1. Současný stav digitalizace SGI
2. Hodnocení plnění úkolu v roce 2009 + 5 měsíců roku 2010
3. Veřejné zakázky v letech 2009 a 2010
4. Plán digitalizace na rok 2010
5. Závěry

# 1. Současný stav digitalizace SGI

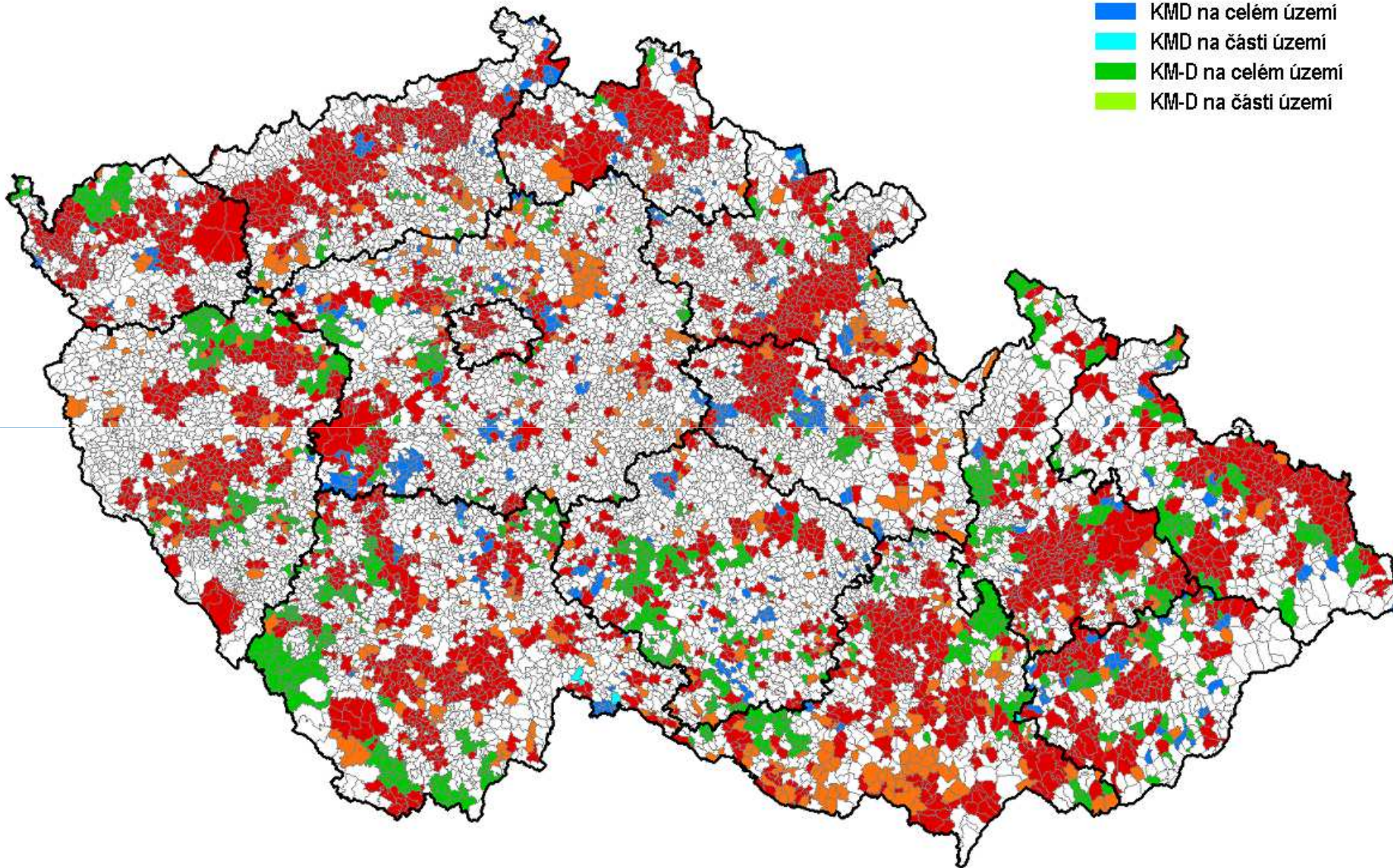
- Digitální mapa 31,0 %
- Digitalizovaná mapa (v S-SK) 9,0 %
- Digitalizovaná mapa (v S-JTSK) 6,0%

Dosavadní postup digitalizace souboru geodetických informací katastru nemovitostí								
Rok	MJ	do 2004	2005	2006	2007	2008	2009	k 31.5.2010
Digitalizace SGI v roce	k.ú.		314	279	263	313	763	264
K 31.12. v digitální formě	k.ú.	3807	4121	4400	4663	4976	5739	6003
(% z celkového počtu k.ú.)	%	29.2	31.6	33.8	35.8	38.2	44.1	<b>46.1</b>



## Stav digitalizace katastrálních map k 31.12.2009

- DKM na celém území
- DKM na části území
- KMD na celém území
- KMD na části území
- KM-D na celém území
- KM-D na části území



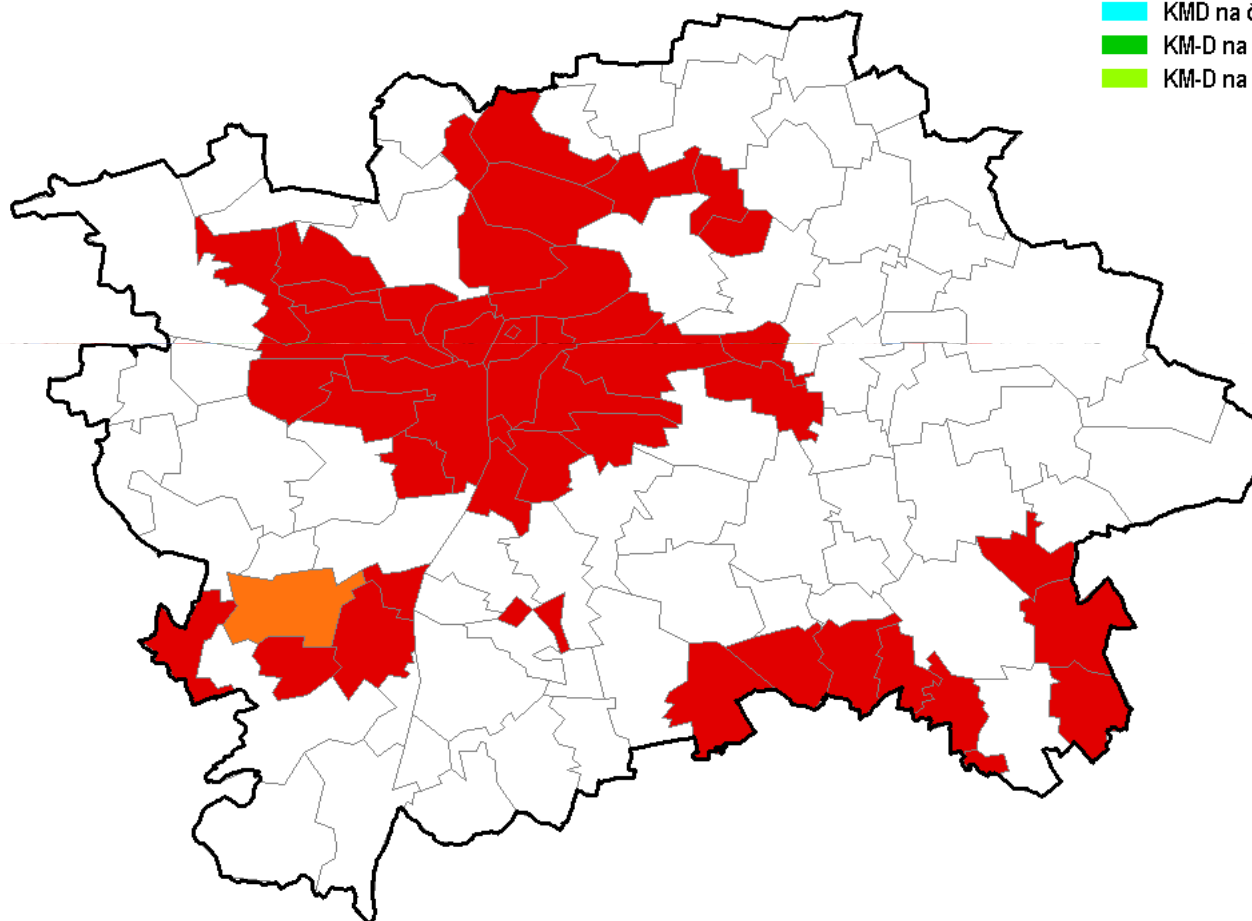


### Stav digitalizace SGI k 31.5.2010 v počtech k.ú

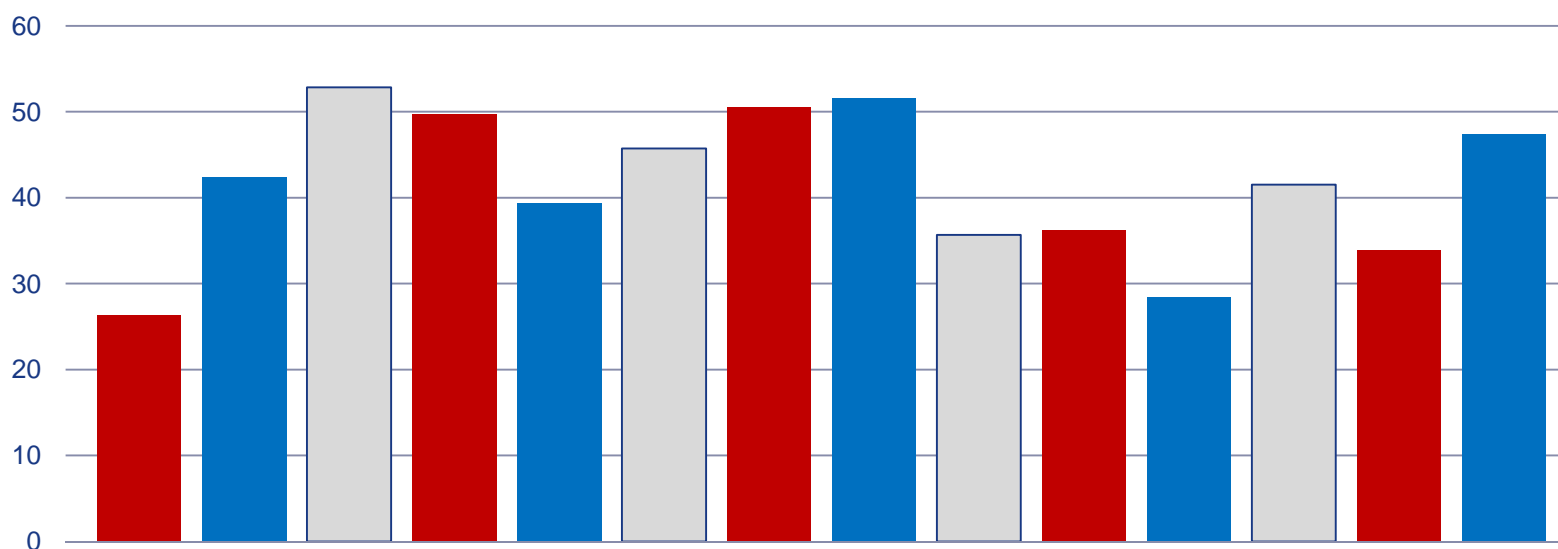
KÚ pro kraj	Počet kú celkem	DKM		KMD		KM-D		Celkem
		celé kú	na části	celé kú	na části	celé kú	na části	%
Hlavní město Praha	112	47	2					43,8
Jihočeský	1615	417	72	54		233		48,0
Jihomoravský	891	311	103	12		98		58,8
Karlovarský	561	225	6	31		40		53,8
Královéhradecký	961	308	31	54		22		43,2
Liberecký	508	216	20	22		7		52,2
Moravskoslezský	614	246	7	41		91		62,7
Olomoucký	765	248	29	26		118		55,0
Pardubický	790	198	32	76		25		41,9
Plzeňský	1385	344	54	11	1	161		41,2
Středočeský	2062	297	101	153	1	109		<b>32,1</b>
Ústecký	1057	389	35	59		36		49,1
Vysočina	1263	200	33	92	2	172		39,5
Zlínský	443	152	7	49	3	74		<b>64,3</b>
		3598	532	680	7	1186	0	
		4130		687		1186		<b>44,1</b>
<b>Celkem ČR</b>	13027	6003						

### Stav digitalizace katastrálních map k 31.12.2009 - hlavní město Praha

- DKM na celém území
- DKM na části území
- KMD na celém území
- KMD na části území
- KM-D na celém území
- KM-D na části území



## Digitalizace SGI k 31.12.2009 - podle plochy území



1

- KÚ pro hlavní město Prahu
- KÚ pro Jihočeský kraj
- KÚ pro Karlovarský kraj
- KÚ pro Královéhradecký kraj
- KÚ pro Moravskoslezský kraj
- KÚ pro Olomoucký kraj
- KÚ pro Plzeňský kraj
- KÚ pro Středočeský kraj
- KÚ pro Vysočinu
- KÚ pro Zlínský kraj
- KÚ pro Jihomoravský kraj
- KÚ pro Liberecký kraj
- KÚ pro Pardubický kraj
- KÚ pro Ústecký kraj

## 2. Hodnocení plnění úkolu v roce 2009

- Plán postupu digitalizace:

Plán průběhu digitalizace SGI: 2008 - 2015								
Rok	1997-2008	2009	2010	2011	2012	2013	2014	2015
Návrh počtu k.ú. k digitalizaci map	-	955	1 386	1 322	1 336	1 293	1 159	600
Celkový počet k.ú. s katastrální mapou v digitální formě	4 976	5 931	7 317	8 639	9 975	11 268	12 427	13 027
Roční přírůstek z celkového počtu k.ú.		7,3%	10,6%	10,1%	10,3%	9,9%	8,9%	4,6%
Podíl z celkového počtu	38%	46%	56%	66%	77%	86%	95%	100%





- Podle plánovaného průběhu prací mělo být v roce 2009 digitalizováno 955 k.ú. nebo jejich částí. Dosažený výsledek je v tabulce:

	Plán	Skutečnost
2009 (k.ú. nebo částí)	955	763
	chybí 192 k.ú.	
celkem k 31.12.	5931	5739
plnění v %	46%	44%

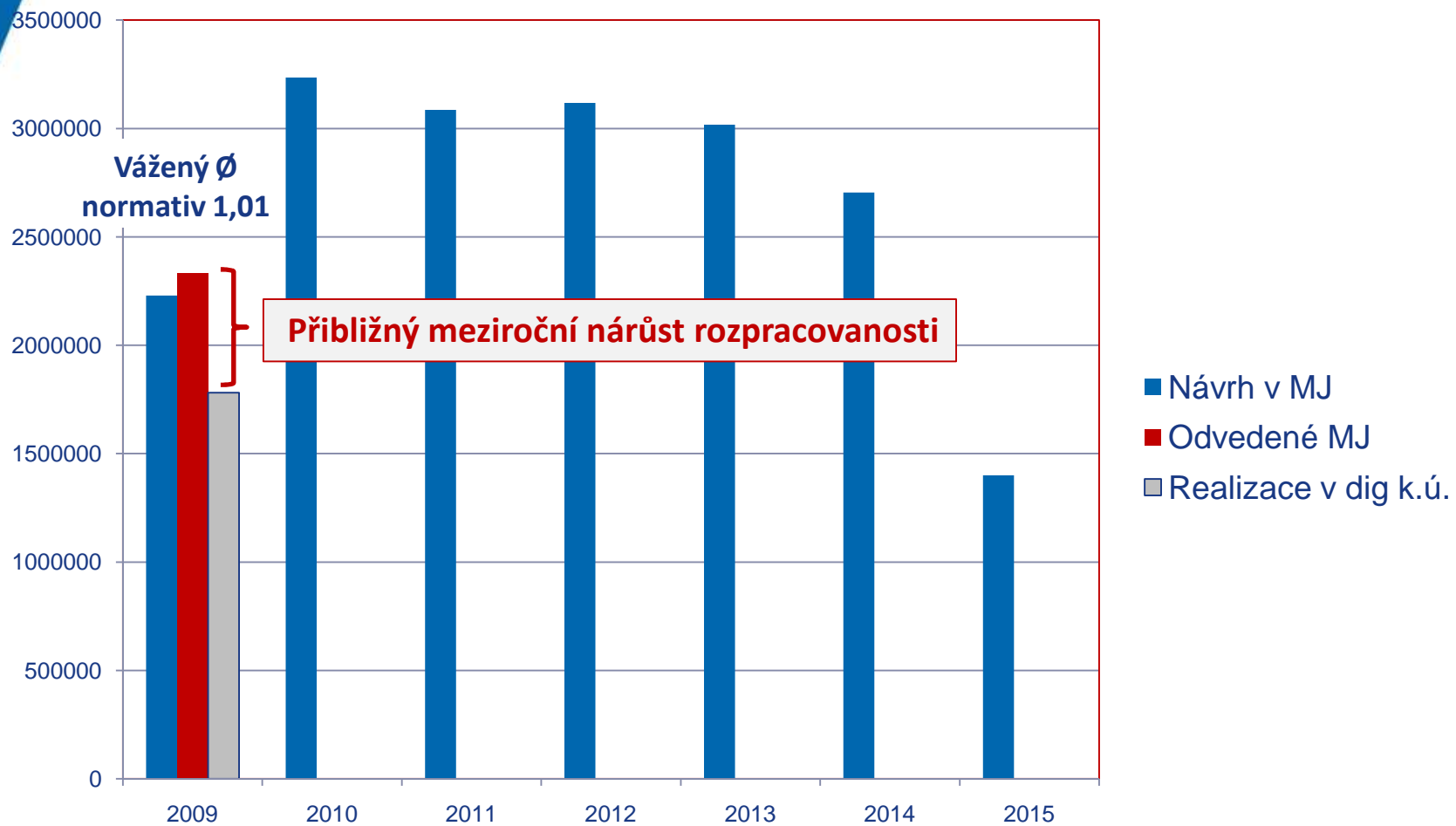
- Hlavním kritériem pro schválení rozsahu VÚ ovšem byly MJ, proto je pro objektivnější vyhodnocení nutné počítat s nimi

### Plán průběhu digitalizace SGI 2009 - 2015

	2009	2010	2011	2012	2013	2014	2015	Celkem
Plán počtu k.ú. k digitalizaci	955	1386	1322	1336	1293	1159	600	8051
Skutečně nová digitalizace	763							
Přepočet na MJ (mil.)	2.23	3.23	3.08	3.12	3.02	2.70	1.40	18.792
Skutečně odvedené MJ	2.334							
Realizováno v nově dokončené digitalizaci	1.78							



## Plán a plnění úkolu podle MJ



- Hlavní vlivy na nižší míru vyhlášení platnosti obnoveného katastrálního operátu:
  - › Propad v dokončování KPÚ (-125)
  - › KÚ pro Středočeský kraj nedokončil plánované VÚ v plném rozsahu - kapacity využity byly (-26)
  - › Ostatní KÚ (-5)
  - › Digitalizována k.ú., kde je třeba časově náročnější postup – přepracování na DKM ve větších sídlech
  - › Větší zapojení kapacit do přebírání výsledků od externích zpracovatelů

- pokračování...
  - › Nižší rozpracovanost na začátku roku 2009
  - › Zácvik nových zaměstnanců
  - › Ne 100% nasazení kapacit – KÚ pro Jihočeský kraj, KÚ pro Královehradecký kraj (přitom počet dokončených k.ú. ne zcela splněn)
  - › MG Nautil plně využitelný až cca od dubna

- Využití systemizovaných kapacit v roce 2009:

Katastrální úřad pro	systemizace	skutečné kapacity k 31.12.2009	rozdíl
Hl. město Prahu	26.0	24.6	-1.4
Jihočeský kraj	134.0	122.0	-12.0
Jihomoravský kraj	123.0	119.7	-3.3
Karlovarský kraj	31.0	38.2	7.2
Královehradecký kraj	59.0	56.7	-2.3
Liberecký kraj	60.0	59.4	-0.6
Moravskoslezský kraj	82.0	82.6	0.6
Olomoucký kraj	62.0	64.1	2.1
Pardubický kraj	71.0	67.0	-4.0
Plzeňský kraj	97.0	95.4	-1.6
Středočeský kraj	153.0	161.7	8.7
Ústecký kraj	52.0	71.7	19.7
Vysočinu	101.0	109.7	8.7
Zlínský kraj	63.0	66.2	3.2
<b>Celkem</b>	<b>1114.0</b>	<b>1138.8</b>	<b>24.8</b>



### 3. Veřejné zakázky v letech 2009 a 2010

- 2009

Katastrální úřad pro	Ostatní věcné výdaje na digitalizaci
Hl.město Prahu	408 872
Jihočeský kraj	6 536 959
Jihomoravský kraj	4 799 987
Karlovarský kraj	3 123 347
Královéhradecký kraj	1 785 935
Liberecký kraj	1 703 781
Moravskoslezský kraj	5 715 506
Olomoucký kraj	4 382 218
Pardubický kraj	2 293 520
Plzeňský kraj	10 539 956
Středočeský kraj	16 685 640
Ústecký kraj	5 985 199
Vysočinou	11 455 637
Zlínský kraj	1 991 989
<b>Celkem KÚ</b>	<b>77 408 544</b>

- 2009
  - › Rámcové smlouvy uzavřeny celkem se 40 různými poskytovateli geodetických služeb
  - › Uzavřeno celkem 75 prováděcích smluv v celkovém objemu 77, 4 mil. Kč
  - › Třídění Prováděcích smluv podle soutěženého katalogového listu:

KL 1 – Mapování	14
KL 2 – Přepřacování DKM	6
KL 3 – Převod	1
KL 4 – Přepřacování KMD	54

- 2010

Katastrální úřad pro	Ostatní věcné výdaje na digitalizaci 2010
Hl. město Praha	3.6
Jihočeský kraj	6.1
Jihomoravský kraj	7.2
Karlovarský kraj	1.7
Královéhradecký	2.6
Liberecký kraj	2.4
Moravskoslezský kraj	5.2
Olomoucký kraj	3.9
Pardubický kraj	3.7
Plzeňský kraj	7.5
Středočeský kraj	15.5
Ústecký kraj	3.7
Vysočinu	8.1
Zlínský kraj	2.0
<b>KÚ celkem</b>	<b>73.1 mil Kč</b>

## 4. Plán digitalizace na rok 2010

Plán průběhu digitalizace SGI: 2010 - 2015							
Rok	1997-2009	2010	2011	2012	2013	2014	2015
Návrh počtu k.ú. k digitalizaci map	-	1096	1 292	1 300	1 300	1 200	1 100
Celkový počet k.ú. s katastrální mapou v digitální formě	5739	6 835	8 127	9 427	10 727	11 927	13 027
Roční přírůstek z celkového počtu k.ú.		8,4%	9,9%	10,0%	10,0%	9,2%	8,4%
Podíl z celkového počtu	44%	52%	62%	72%	82%	92%	100%



## 4. Plán digitalizace na rok 2010

- Podle původního plánu mělo být v roce 2010 digitalizováno 1386 k.ú. nebo jejich částí.

	původní	upravený plán
2010 (k.ú. nebo částí)	1386	1096
	rozdíl 290 k.ú.	

- První bilance byla z ledna 2010 nebyla schválena (jen 954 k.ú.) a některé KÚ proto byly vyzvány ke zvýšení počtu k.ú. (JhČ, JhM, Liberecký, **Plzeňský** a Vysočina)

## 4. Plán digitalizace na rok 2010

- Podle upraveného plánu mělo být v 1.Q digitalizováno 145 k.ú. nebo jejich částí.
- Dokončeno bylo 132 k.ú.

	plán	skutečnost
2010 (k.ú. nebo částí)	145	132
	rozdíl 13 k.ú.	

- Plán je tedy za 1. Q plněn na **91%**.
- Z ročního plánu je ovšem ukrojeno jen **12%**.
- V roce 2009 jsme plán na 1. Q plnili pouze na 56% - zlepšení je tedy patrné



- Plnění úkolu v roce 2010:

Katastrální úřad pro	K 31.5. plnění pololetního plánu v %
Hl. město Praha	75,0
Jihočeský kraj	57,4
Jihomoravský kraj	67,6
Karlovarský kraj	84,6
Královéhradecký	32,3
Liberecký kraj	75,0
Moravskoslezský kraj	80,0
Olomoucký kraj	48,3
Pardubický kraj	71,4
Plzeňský kraj	78,6
Středočeský kraj	79,5
Ústecký kraj	57,5
Vysočinu	111,1
Zlínský kraj	84,2
<b>KÚ celkem</b>	<b>70,7 %</b>

- Pro zdárné plnění úkolu v roce 2010 bylo třeba:
  - › Omezit časově náročné způsoby obnovy na nezbytný rozsah (nové mapování je 5x náročnější než přepracování na KMD)
  - › Využít všechny systemizované kapacity KÚ
  - › V případě potřeby ještě posílit kapacity na digitalizaci na úkor jiných skupin zaměstnanců – útlum v zápisech to umožňuje
  - › Neplánovat převod KM-D na KMD ve větším rozsahu

- Stávající bilance na rok 2010 – Co ovlivní plnění úkolu?
  - › Vyšší rozpracovanost – na konci roku 2009 cca 1,5 mil. MJ (třeba zpracovat 3,2 mil. MJ)
  - › Vyšší % přepracování na KMD
  - › Posílení kapacit ze strany KÚ
  - › Zpracování zaměstnanci => zvýšení výkonnosti
  - › Zkušenosti se spoluprací s externími dodavateli
  - › Funkční SW



## 5. Závěrem

- V roce 2009 jsme dokázali zvýšit tempo digitalizace na 2,5 násobek v porovnání s rokem 2008
- I přes toto zlepšení chybí proti plánu dokončit 2% k.ú. nebo jejich částí
- V roce 2010 je třeba v maximální míře plán splnit, aby se skluz nezvýšil
- Veřejné zakázky – stejný objem, více zkušeností = menší zátěž pro obě strany



## 5. Závěrem

- Většina KÚ ustoupila o plánu převodu KM-D na KMD
- ZKI musel v několika případech zastavit práce při obnově kat. operátu z důvodu zásadních chyb v postupu
  - Z kontrolních záznamů k těmto případům jednoznačně vyplynulo, že vedoucí a OMaK nesplnili svoje povinnosti při metodickém vedení a v etapě kontroly
- **Veliký otazník visí nad rozpočtem => nejistota ve financování, včetně VZ**



Děkuji za Vaši pozornost.

