

Ověření adresy

Služba umožňuje jednoduché a rychlé ověření všech adres vedených v registru RÚIAN.

Ověření adresy Nové zadání

Ulice: Číslo: /

Část obce:

Obec:

PSČ:

Ukázat obrázek VDP Ukázat příklady adresy ulic

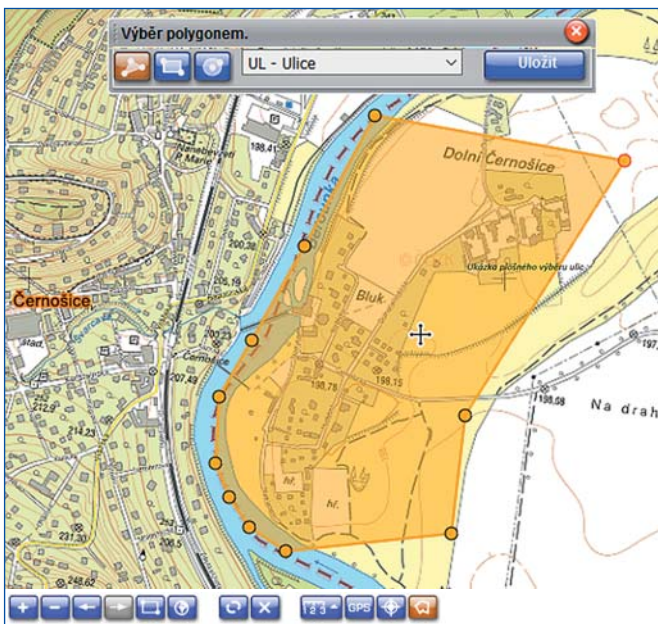
Třítit podle: Územní členění Ulice a číslo orientační Část obce, č. popisné nebo evidenční Vyhledat

Část obce	Č. dom.	Ulice	Č. or.	PSČ	Název pošty	Obec (okres)	Detail
Kobylisy	1800	Pod sídlištěm	9	18200	Praha 82	Praha (okres Hlavní město Praha)	

Vyhledání/ověření adresy vedené v RÚIAN

PLOŠNÝ VÝBĚR PRVKŮ

VDP umožňuje prostřednictvím funkce **Plošný výběr** zadat zájmovou oblast v mapě, na základě které dojde k vyhledání prvků lokalizovaných v této oblasti.



Ukázka plošného výběru ulic

Webové služby a aplikace:



Geoportál ČÚZK:
<https://geoportal.cuzk.cz/>

Přihlašovací portál do aplikací ČÚZK:
<https://login.cuzk.cz/>



Informace o projektu RÚIAN:
<https://ruian.cuzk.cz/>

Reklamační formuláře:
<https://reklamace.cuzk.cz/>



Přístup k síťovým službám:
<https://services.cuzk.cz/>



Český úřad zeměměřický a katastrální



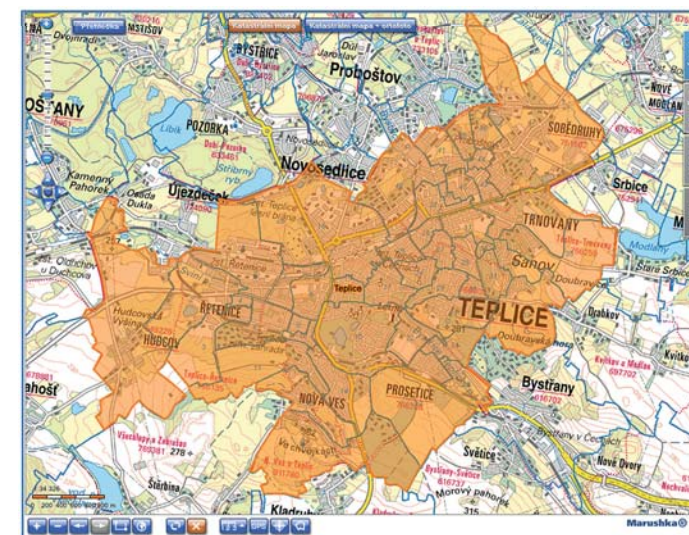
Adresa: Pod sídlištěm 1800/9
Kobylisy
182 11 Praha 8

Telefon: +420 284 041 111
Fax: +420 284 041 204

Podatelna úřadu: cuzk@cuzk.cz
Internet: <https://www.cuzk.cz>
ID datové schránky: uuaaat



Veřejný dálkový přístup k datům RÚIAN



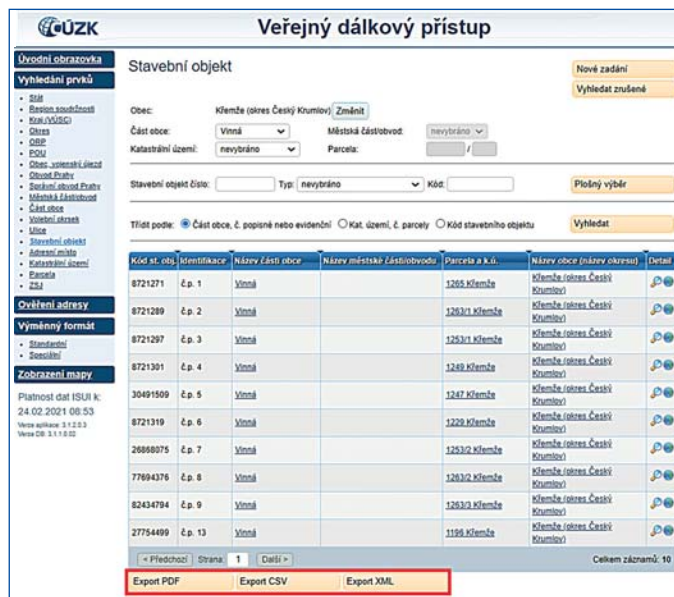
- Aplikace Veřejného dálkového přístupu (VDP) k datům RÚIAN je dostupná **zdarma a bez registrace**.
- VDP pracuje s daty RÚIAN, s daty Informačního systému územní identifikace (ISÚI) a Informačního systému katastru nemovitostí (ISKN).
- Data mají informativní charakter. Referenční (závazné) údaje jsou poskytovány pouze přes Informační systém základních registrů (ISZR).
- Prostřednictvím VDP není možné data v RÚIAN (ISÚI) editovat.



Úvodní stránka VDP

Vyhledání prvků

- Po zadání popisných údajů ve formuláři (nebo polygonu v mapě plošným výběrem) lze vyhledávat a zobrazovat prvky zvoleného typu, včetně jejich detailních informací.
- VDP poskytuje vyhledání **aktuálních i zrušených prvků**.
- V detailu stavebních objektů a parcel aplikace umožňuje přechod na **údaje o vlastnictví** (oboustranné provázání do aplikace Nahlížení do katastru nemovitostí).
- V detailu prvku jsou k dispozici **Informace k datu** – po nastavení data v minulosti (od 1. 7. 2011) lze zobrazit stav zápisu prvku v RÚIAN ke zvolenému datu.
- V aplikaci VDP lze využít **export** vyhledaného seznamu aktuálních prvků ve formátech PDF, CSV a XML.



Vyhledané stavební objekty s číslem domovním v části obce Vinná, obec Křemže

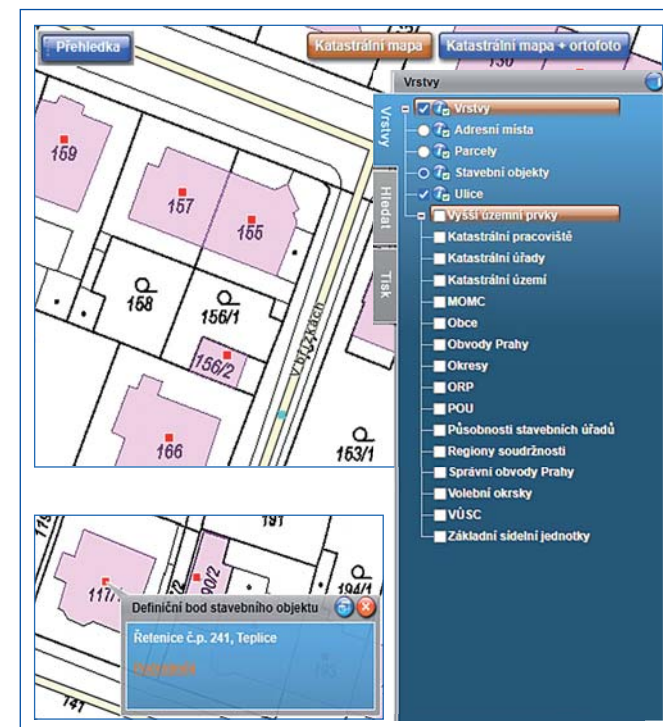
Výměnný formát RÚIAN/ISÚI (VFR)

Data jsou k dispozici v podobě exportních souborů výměnného formátu RÚIAN/ISÚI (formát GML 3.2.1) a nemají referenční charakter. **VFR dělíme na:**

- Standardní** – stavová data (měsíčně) a změnová data (denně).
- Speciální** – volební okrsky a číselníky.

Zobrazení mapy (grafické informace)

- Základem rozhraní pro prohlížení mapy je **katastrální mapa**, při větším měřítku jsou podkladem **základní mapy**.
- Z grafických informací je možné přecházet do popisných informací prvku.
- K dispozici jsou **Vrstvy**, které umožňují zobrazení definičních bodů adresních míst, parcel, stavebních objektů (+ polygonů budov z ISKN) a definičních čar ulic.
- Vrstvy vyšších územních prvků** obsahují např. hranice katastrálních území nebo hranice volebních okrsků.



Zobrazení vrstvy stavebních objektů (definiční body) a ulic (definiční čáry ulic – DCU)

- V horní části mapy je možné (v určitých měřítkách) zobrazení ortofoto snímku na podkladu katastrální mapy.
- Funkce **Hledat** nabízí další možnosti vyhledávání územních prvků nebo umožní vyhledání konkrétního místa dle souřadnic v S-JTSK.

